



**SILVERSTONE**<sup>®</sup>  
Designing Inspiration

# ZEUS SERIES

Эталон надежности, гибкости и эффективности

**1350W** (1500W peak) PSU with  $\pm 1\%$  voltage regulation



## Отличительные черты

- Непрерывная выходная мощность 1350 Вт (пиковая мощность – 1400 Вт) в течение 24 часов при температуре эксплуатации 50°C
- Встроенный настраиваемый переключатель одной или шести шин напряжением +12 В
- Мощные шины напряжением +12 В с общей нагрузкой до 105 А обеспечивают превосходные характеристики БП
- Низкие уровни колебаний и шума с нестабильностью выходного напряжения  $\pm 1\%$
- Встроенный настраиваемый переключатель встроенных шин напряжением +3,3 В, +5 В, +12 В

- Сертификация по стандартам 80 PLUS Silver и 80 PLUS Gold обеспечивает эффективность работы с переменным током напряжением 230 В
- Полностью модульная система
- Проверенные компоненты промышленного класса
- 80-мм вентилятор с долговечным двойным шарикоподшипником и переключателем скорости вращения

**ZM1350**

[www.silverstonetek.com](http://www.silverstonetek.com)

# ZEUS SERIES

Эталон надежности, гибкости и эффективности

**1350W** (1500W peak) PSU with  $\pm 1\%$  voltage regulation



## Технические характеристики

Цвет : Черный (бессвинцовая краска)

Система охлаждения : Один 80-мм шарикоподшипниковый вентилятор

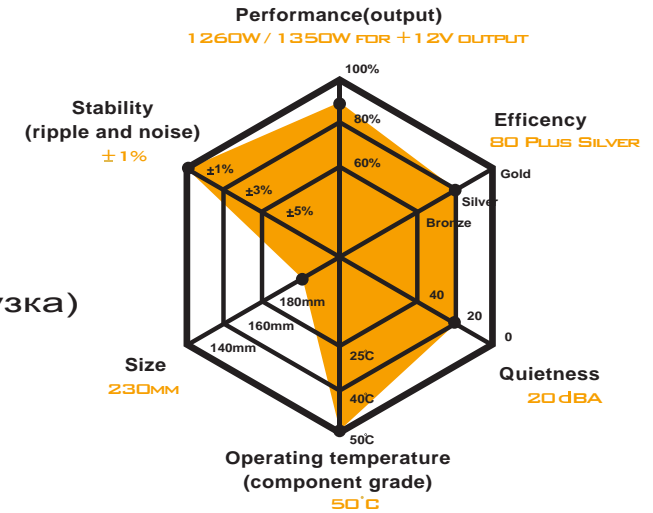
Уровень шума : 20 dBA minimum

Вес : 4.5 kg

Размеры : 150 mm (W) × 86 mm (H) × 230 mm (D)

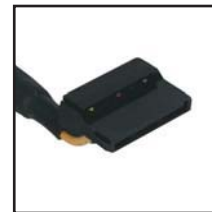
Среднее время безотказной работы : 100 000 часов при 25°C (полная нагрузка)

Диапазон рабочих температур : 5 ~ 50°C @1350W continuous  
60°C @1080W continuous



Модель №.	Максимальная выходная мощность	PEAK POWER	+3.3V		+5V		+12V						-12V	+5VSB		
			25A	25A	30A	30A	30A	30A	30A	30A	30A	30A			0.5A	4A
SST-ZM1350	1350W	1500W	25A	25A	30A	30A	30A	30A	30A	30A	30A	30A	0.5A	4A		
			170W				105A (SINGLE+12V RAIL MODE)						1260W		6W	20W

Модель №. MB 24/20P CPU 4+4P PCI-E 6+2P SATA PERIPHERAL 4P FLOPPY 4P



SST-ZM1350

x 1

x 2

x 8

x 16

x 6

x 2

# ZEUS SERIES

Эталон надежности, гибкости и эффективности

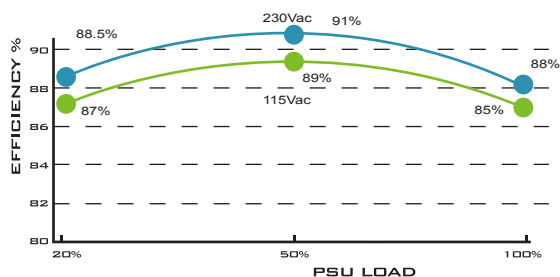
**1350W (1500W peak) PSU with  $\pm 1\%$  voltage regulation**



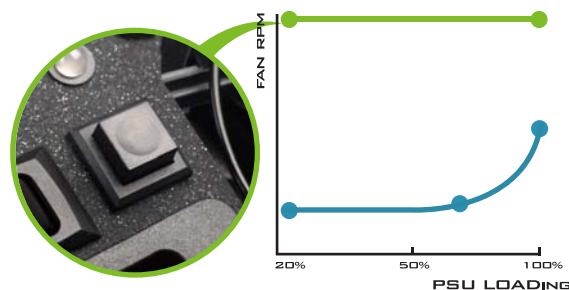
## Введение

Наконец, после четырехгодичного перерыва компания SilverStone возобновила производство мощнейших блоков питания серии Zeus. Совершенно новый блок питания Zeus ZM1350 сохранил превосходные характеристики своих предшественников: непрерывная выходная мощность 1350 Вт (пиковая мощность: 1500 Вт) при круглосуточной работе (по 24 часа 7 дней в неделю) при температуре 50°C, стабилизация с погрешностью  $\pm 1\%$ , тщательно подобранные высококачественные компоненты промышленного класса. Значительно улучшены другие аспекты, такие как эффективность, модульные кабели, совместимые с другими блоками питания SilverStone, настраиваемые переключатели для нескольких шин или одной шины питания, изменение напряжений и управление вентиляторами, что делает этот блок питания незаменимым для элиты среди ИТ-профессионалов, продвинутых пользователей и оверклокеров.

Сертификация по стандартам 80 PLUS Silver и 80 PLUS Gold обеспечивает эффективность работы с переменным током напряжением 230 В

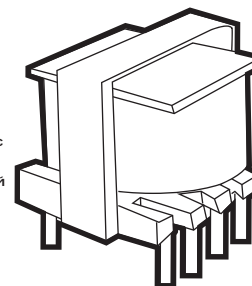


Встроенный регулируемый переключатель полной скорости вращения вентилятора и температурного контроля скорости вращения вентилятора



Мощная единая шина +12 В.

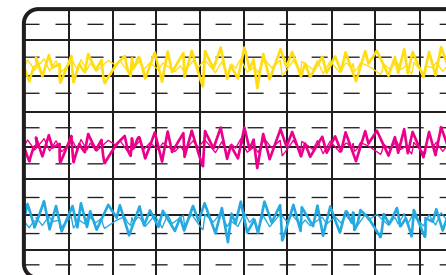
Один мощный трансформатор +12 В обеспечивает повышенную стабильность характеристик на выходе по сравнению со схемой с несколькими трансформаторами +12 В, при использовании которой может возникнуть несбалансированность при внезапных скачках напряжения, когда требуется повысить напряжение.



Встроенный настраиваемый переключатель встроенных шин напряжением +3,3 В, +5 В, +12 В



Низкие уровни колебаний и шума с нестабильностью выходного напряжения  $\pm 1\%$



Встроенный настраиваемый переключатель одной или шести шин напряжением +12 В

