



SILVERSTONE[®]
Designing Inspiration

ZEUS SERIES

安定性、フレキシビリティおよびパワーの基準

1350W (1500W peak) PSU with $\pm 1\%$ voltage regulation



特徴:

- 1350W (1500Wピーク出力) 24時間完全連続出力、動作温度50°C時
- シングル/6本 +12Vレールの調節可能なスイッチを内蔵
- 最大負荷105Aまでの強力な+12Vレール結合で、優れたパフォーマンスを提供
- 低リップル&ノイズの $\pm 1\%$ 電圧調整
- +3.3V/+5V/+12Vレールの電圧調節可能なスイッチを内蔵
- 230Vac において80 PLUS Goldクラスの効率を有する80 PLUS Silver仕様
- 100%モジュラーケーブル
- 産業クラスのコンポーネント
- 回転数制御スイッチ付き長寿命デュアルボールベアリング80mmファン

ZM1350

www.silverstonetek.com

ZEUS SERIES

安定性、フレキシビリティおよびパワーの基準

1350W (1500W peak) PSU with $\pm 1\%$ voltage regulation



仕様

カラー: ブラック(非鉛成分塗装)

冷却システム: シングル80mmデュアルボールベアリングファン

ノイズレベル: 20 dBA minimum

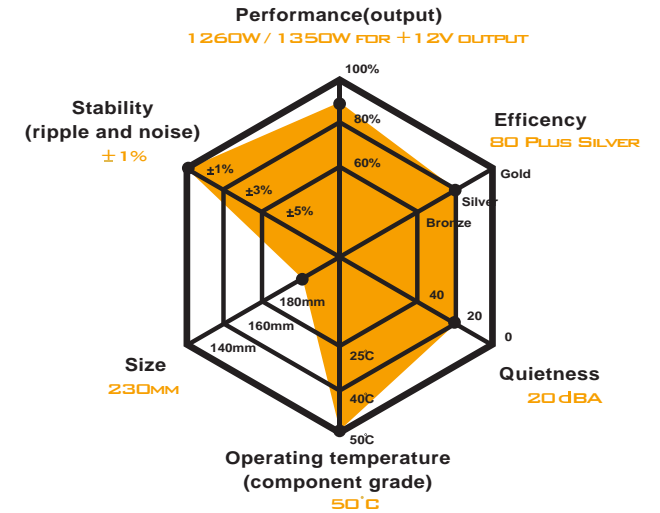
重量: 4.5 kg

寸法: 150 mm (W) × 86 mm (H) × 230 mm (D)

MTBF: 100,000時間、25°C。(全負荷時)

動作温度: 5 ~ 50°C @ 1350W continuous

60°C @ 1080W continuous



型番	最大 DC 出力	PEAK POWER	+3.3V	+5V	+12V1	+12V2	+12V3	+12V4	+12V5	+12V6	-12V	+5VSB		
SST-ZM1350	1350W	1500W	25A	25A	30A	30A	30A	30A	30A	30A	0.5A	4A		
			170W			105A (SINGLE+12V RAIL MODE)					1260W		6W	20W

型番

MB 24/20P



× 1

CPU 4+4P



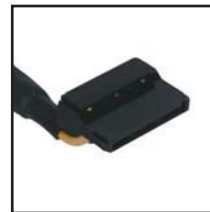
× 2

PCI-E 6+2P



× 8

SATA



× 16

PERIPHERAL 4P



× 6

FLOPPY 4P



× 2

SST-ZM1350

ZEUS SERIES

安定性、フレキシビリティおよびパワーの基準

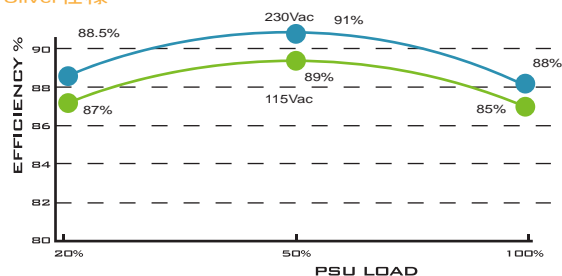
1350W (1500W peak) PSU with $\pm 1\%$ voltage regulation



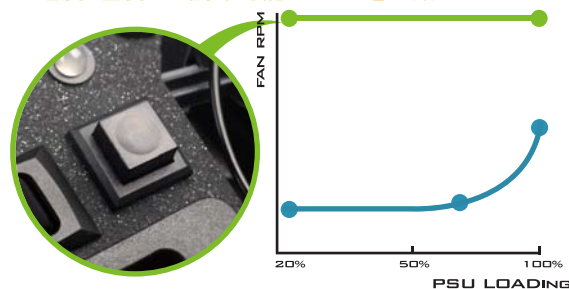
紹介

4年の空白の後、SilverStoneのハイエンド電源シリーズであるZeusがついに戻ってきました。全てが新しいZeus ZM1350は、50°Cで連続稼働、1350W（ピーク時1500W）の連続出力、 $\pm 1\%$ の制御による特別な安定性、高性能の工業クラスコンポーネントを精選することでその前作の優れた特徴を保持しています。効率、他のSilverStone電源と互換性を持つモジュラー・ケーブル、マルチ/シングルレールのスイッチ、電圧微調整およびファン制御機能といった他の面により改善された、最もタフな電源をITプロ、PCパワーユーザーおよびオーバークロック愛好家に提供いたします。

230Vac において80 PLUS Goldクラスの効率を有する80 PLUS Silver仕様

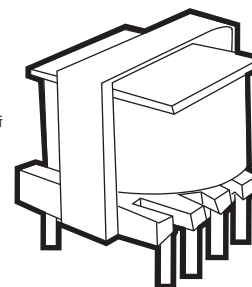


ファン速度/温度フル調節可能スイッチを内蔵



パワフルなシングル+12Vレール設計。

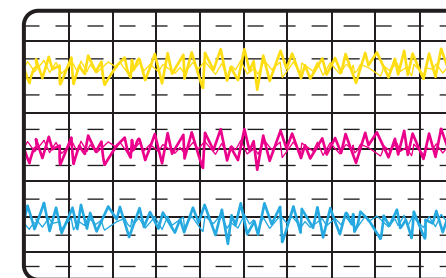
単独の大型+12Vトランス設計により、余分の電圧が必要な際に突然の不安定なサージが発生することから不均衡の生じる可能性のある複数+12Vトランス設計に比べて、より安定した出力が可能となります。



+3.3V/+5V/+12Vレールの電圧調節可能なスイッチを内蔵



低リップル&ノイズの $\pm 1\%$ 電圧調整



シングル/6本 +12Vレールの調節可能なスイッチを内蔵

