



SILVERSTONE

# PF240

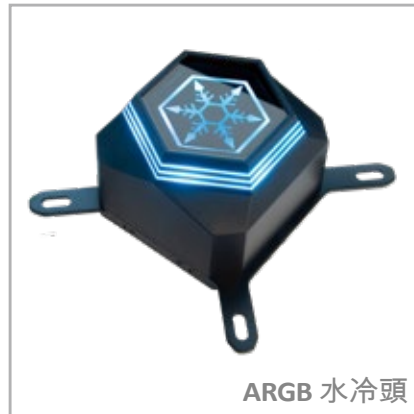


## 產品規格

型號	SST-PF240-ARGB SST-PF240-ARGB-V2	
水冷頭	材質	全銅底座與塑膠外蓋
	尺寸	61mm (長) x 61mm (寬) x 50mm (高) 2.41" (長) x 2.41" (寬) x 1.98" (高)
水泵	轉速	3400±10% RPM
	額定電壓	12V
	額定電流	0.39A
風扇	尺寸	120mm (長) x 120mm (寬) x 25mm (深) 4.72" (長) x 4.72" (寬) x 0.98" (深)
	轉速	600~2200 RPM
	噪音	7.4~35.6 dBA
	額定電壓	12V
	額定電流	0.32A
	風流量	94CFM
	風壓	3.53mm/H2O
	接頭	4 Pin PWM
水冷排	尺寸	272mm (長) x 120mm (寬) x 28mm (高) 10.7" (長) x 4.72" (寬) x 1.1" (高)
	材質	鋁
水管	長度	400 mm
	材質	橡膠
應用	Intel Socket LGA115x/1200/1700/2011/2066 (V2) Intel Socket LGA775/115X/1366/2011/2066 AMD Socket AM2/AM3/AM4/FM1/FM2	



ARGB 控制器



ARGB 水冷頭

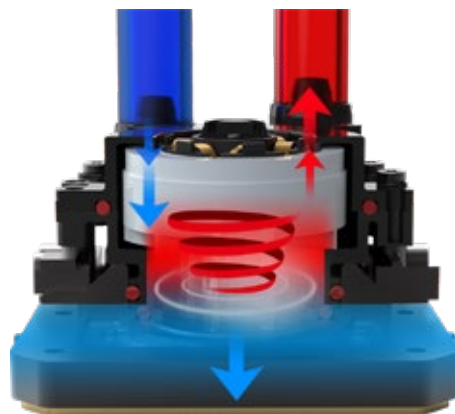


ARGB 風扇

## 產品特色



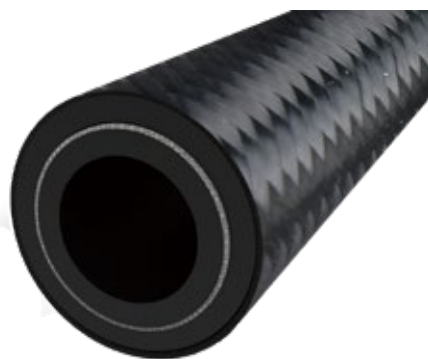
三相六極馬達，相較於一般單相四極馬達，能更平穩安靜的運轉，並大幅提升能源效率。



水冷頭搭載多腔體技術(M.C.T)幫浦，藉由分散式水道與密封隔絕冷熱腔體的設計，能完整並迅速帶走處理器的熱量，提供優越的散熱能力。



搭配極致風壓風流PWM風扇，九片鋸齒狀葉緣扇葉，提供穩定的風壓與高效的風流，並有效抑制扇葉運轉的噪音，兼具效能與寧靜。



複合材質橡膠管線，內層為RMA-A等級耐腐蝕耐高溫橡膠，外層為德國進口耐候耐老化橡膠，中間增加強化纖維編織層，確保橡膠管線可耐受10萬次彎折。