



SILVERSTONE

PF120

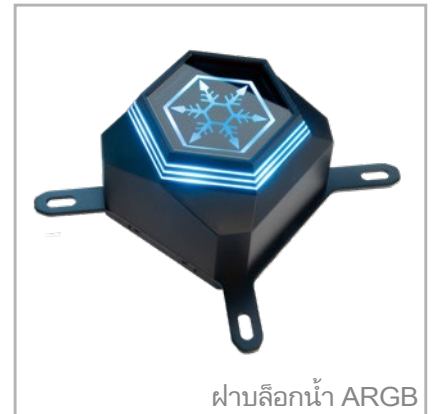


ข้อมูลจำเพาะ

หมายเลขรุ่น	SST-PF120-ARGB	
บล็อกน้ำ	วัสดุ	ฐานทองแดงที่มีตัวเรือนเป็นพลาสติก
	ขนาด	61 มม. (ย) x 61 มม. (ก) x 50 มม. (ส) 2.41 นิ้ว (ย) x 2.41 นิ้ว (ก) x 1.98 นิ้ว (ส)
โม้	ความเร็วมอเตอร์	3400±10% RPM
	แรงดันไฟฟ้าตามพิกัด	12V
	กระแสไฟฟ้าตามพิกัด	0.39A
พัดลม	ขนาด	120 มม. (ย) x 120 มม. (ก) x 25 มม. (ล) 4.72 นิ้ว (ย) x 4.72 นิ้ว (ก) x 0.98 นิ้ว (ล)
	ความเร็ว	600~2200 RPM
	ระดับเสียงรบกวน	7,4~35,6 ดบี
	แรงดันไฟฟ้าตามพิกัด	12V
	กระแสไฟฟ้าตามพิกัด	0.32A
	การไหลของอากาศมากที่สุด	94CFM
	ความดัน ขั้วต่อ	3.53 มม./H2O PWM 4 พิน
หม้อน้ำ	ขนาด	153 มม. (ย) x 120 มม. (ก) x 28 มม. (ส) 6.02 นิ้ว (ย) x 4.72 นิ้ว (ก) x 1.1 นิ้ว (ส)
	วัสดุ	อลูมิเนียม
ท่อ	ความยาว	400 มม.
	วัสดุ	ยาง
การใช้งาน	ซ็อกเก็ต Intel LGA775/115X/1366/2011/2066 ซ็อกเก็ต AMD AM2/AM3/AM4/FM1/FM2	



คอนโทรลเลอร์ RGB ที่สามารถกำหนดค่าได้



ฝาบล็อกน้ำ ARGB

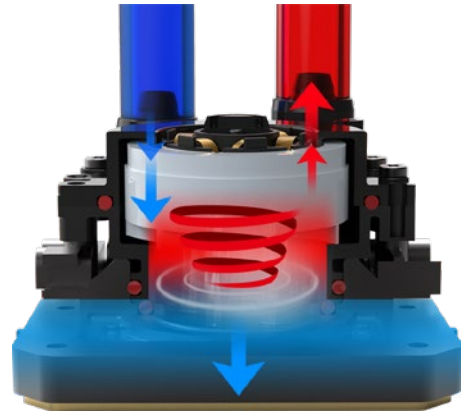


พัดลม ARGB

คุณสมบัติผลิตภัณฑ์



มอเตอร์บีมีใช้การออกแบบแบบ 3 เฟส, 6 เสาเพื่อให้งานที่ราบรื่นกว่า เฝียบกว่า เมื่อเทียบกับการออกแบบแบบเฟสเดียว, 4 เสา นอกจากนี้ ยังปรับปรุงด้านการประหยัดพลังงานอีกด้วย



ชุดบล็อกน้ำประกอบด้วยบีมีที่มีการออกแบบบีมีหลายห้อง ซึ่งแยกช่องของเหลวร้อนและเย็นออกจากกัน เพื่อป้องกันความร้อนรั่วไหล ทำให้มีประสิทธิภาพในการนำความร้อนออกจากชุดบล็อกน้ำสูงขึ้น



ใบพัดลม PWM ที่มีใบพัดแบบขอบสันที่เป็นเอกลักษณ์ ซึ่งลดเสียงรบกวนของอากาศที่ปั่นป่วน ด้วยรูปทรงเรขาคณิตที่ปรับให้เหมาะที่สุด สำหรับทั้งการไหลของอากาศและความดัน เพื่อให้มั่นใจถึงสมรรถนะระดับสูงสุด และมีเสียงรบกวนที่ต่ำที่สุดเท่าที่จะเป็นไปได้



ตัวอย่างคอมโพสิต มีเลเยอร์ชั้นในระดับ RMA-A ที่ทนทานต่อการกัดกร่อน และความร้อน เลเยอร์ชั้นนอก ไซยางที่ผลิตในเยอรมัน ที่ทนต่อสภาพอากาศ และมีความทนทานสูงสุด จากนั้น ทั้งสองชั้นจะถูกสานเข้ากับเส้นใยเสริม เพื่อให้แน่ใจถึงความสามารถในทนต่อการโคจรได้ถึง 100,000 ครั้ง