



SILVERSTONE[®]
Designing Inspiration

MILO SERIES

ゲーム用HTPCに適したスリムな Mini-ITX ケース



製品特徴

- オードックスなSilverStoneスタイル
- 最大13インチのグラフィックカードをサポート
- Mini-ITXマザーボードおよびSFX PSU互換
- スリムなフォームファクターで最大の性能、液冷もサポート*
- 横置きと縦置き可能でほぼいかなる環境にも適合

HEADQUARTERS

12F., NO.168, Jiankang Rd., Zhonghe Dist.,
New Taipei City 235, Taiwan R.O.C.
Tel: +886-2-8228-1238
Fax: +886-2-8228-7123

USA

13626 Monte Vista Ave. Unit A, Chino,
CA 91710, USA
Tel: +1-909-465-9596
Fax: +1-909-465-9596

EUROPE

Brandstücken 43, D-22549 Hamburg
Germany
Tel: +49-40-675931-0
Fax: +49-40-675931-66

型番 : SST-ML07B

www.silverstontek.com

MILO SERIES

ゲーム用HTPCに適したスリムなMini-ITXケース

ML07

製品紹介

画期的なRAVEN RVZ01ケースに基づいたMilo ML07は、コンパクトなフォームファクターおよびパワフルなポテンシャルを秘めたMini-ITX HTPCケースです。最大のパフォーマンスを引き出すべく改善されたレイアウトおよびPCI-Eライザーを備えた、スリムな14リットルのML07は、市場で入手可能な最大の消費者向けグラフィックスカードが装着可能で、液冷方式*もサポートできます。横置きと縦置きのいずれにも対応したケースは、限られたスペースにパワフルなPCを快適に設置できます。スモールファクターにおいてゲーム機能やさらにパワフルなコンポーネントを備えた、シンプルなスタイルのHTPCの構築をお探してあれば、ML07は申し分のないソリューションです。

Feature Photos



オーソドックスな
SilverStoneスタイル



最大13インチのグラフィックスカードをサポート



Mini-ITXマザーボードおよびSFX PSU互換



横置きと縦置き可能
でほぼいかなる環境
にも適合

製品仕様

材質	プラスチック製外側ケースおよびスチールフレーム	拡張スロット	2
型番	SST-ML07B (ブラック)	フロント I/O ポート	USB 3.0 x 2 / audio x 1 / MIC x 1
マザーボード	Mini-DTX, Mini-ITX	電源	SFX
ドライブベイ	外部 スロットローディング光学ドライブ x 1 内部 3.5" x 1, 2.5" x 3	グラフィックス カード	拡張13"グラフィックスカード装着可能、 幅の制限-5.88"
冷却システム	トップ 1 x 120mm ファンスロット 底面 2 x 120mm ファンスロット	CPUクーラーの制限	83mm
		実重量	3.71Kg
		寸法	382mm (W) x 105mm (H) x 350mm (D), 14L
		その他	ケンジントンロック対応

*液冷のサポートはML07で設定された寸法以内のものに限ります。詳細情報はマニュアルをご参照ください。

MILO SERIES

ゲーム用HTPCに適したスリムなMini-ITXケース

ML07

- 1 オーソドックスなSilverStoneスタイル
- 2 スリムなスロットイン光学ドライブスロット
- 3 2.5" SSD/HDDまたはDDCポンプ取り付け用孔
- 4 フロントUSB 3.0およびI/Oポート
- 5 PSUブラケットには3.5" HDDが1台装着可能
- 6 最大13インチのグラフィックカードをサポート
- 7 デュアル2.5" SSD/HDDスロット
- 8 高性能カスタム化ライザーカード
- 9 Mini-ITX & Mini-DTXマザーボードをサポート
- 10 調節可能なグラフィックスカードホルダー



推奨SilverStone製品

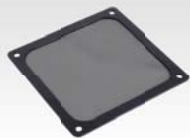
ST45SF-G

SFX ST45SF-Gはフルモジュール式でより小型なので、ケース内に余分のスペースが生まれます



FF123

容易に装着可能な便利な磁力付き設計



CP07

スクラッチなしロック機構および180°コネクタ装備のSATA IIIケーブル



NT06-PRO

ほぼあらゆる目的で利用可能な柔軟性を持つ、卓越したヒートシンク



FW121

スリムな15mm厚設計による、小型ケースとの優れた互換性



Sugo Pack

お持ちのML07を自由に持ち運べるSugo Packを手に入れましょう



PP05-E

より小型のケースおよびシステムにおいてケーブルの絡まりを劇的に減少

