



SILVERSTONE[®]
Designing Inspiration

MILO SERIES

Carcasa **Mini-ITX**
delgada para HTPCs destinados a jugar



Características especiales

- Clásico diseño SilverStone
- Acepta tarjetas gráficas de hasta 13 pulgadas
- Compatible con placas base Mini-ITX y FA SFX
- Rendimiento máximo en factor de forma delgado con capacidad para refrigeración líquida*
- Encaja en casi cualquier lugar con su orientación horizontal o vertical

HEADQUARTERS

12F., NO.168, Jiankang Rd., Zhonghe Dist.,
New Taipei City 235, Taiwan R.O.C.
Tel: +886-2-8228-1238
Fax: +886-2-8228-7123

USA

13626 Monte Vista Ave. Unit A, Chino,
CA 91710, USA
Tel: +1-909-465-9596
Fax: +1-909-465-9596

EUROPE

Brandstücken 43, D-22549 Hamburg
Germany
Tel: +49-40-675931-0
Fax: +49-40-675931-66

Modelo No : SST-ML07B

www.silverstontek.com

MILO SERIES

Carcasa Mini-ITX delgada para HTPCs destinados a jugar

ML07

Introducción

Basada en el revolucionario chasis RAVEN RVZ01, la Milo ML07 es una carcasa HTPC Mini-ITX con un factor de forma compacto y un poderoso potencial. Utilizando una distribución avanzada diseñada para un rendimiento máximo y un elevador de PCI-E, la delgada ML07 de 14 litros es capaz de albergar las tarjetas gráficas estándar más grandes del mercado y aceptar refrigeración líquida*. Diseñada para su uso puesta en horizontal o vertical, se puede situar cómodamente en cualquier espacio limitado que requiera un PC potente. Para los que buscan montar un HTPC de diseño limpio con componentes para jugar o más potentes en un factor de forma pequeño, la ML07 es la solución perfecta.

Feature Photos



Clásico diseño SilverStone



Acepta tarjetas gráficas de hasta 13 pulgadas



Compatible con placas base Mini-ITX y FA SFX



Encaja en casi cualquier lugar con su orientación horizontal o vertical

Especificaciones

Material	Carcasa con acabado exterior en plástico y estructura de acero	
Modelo No	SST-ML07B (negro)	
Placa Madre	Mini-DTX, Mini-ITX	
Bahías	Externas	Dispositivo óptico delgado con ranura de carga x 1
	Internas	3.5" x 1, 2.5" x 3
Refrigeración	Tapa	1 x zócalo para ventilador de 120mm
	Parte inferior	2 x zócalo para ventilador de 120mm

Slots de Expansión	2
Puertos	USB 3.0 x 2 / audio x 1 / MIC x 1
Fuente de Alimentación	SFX
Gráficos Tarjeta	Acepta tarjetas gráficas de 13", restricción de anchura – 5.88"
Limitación de refrigerador de CPU	83mm
Peso	3.71Kg
Dimensiones	382mm (W) x 105mm (H) x 350mm (D), 14L
Adicional	Acepta cierre Kensington

* La capacidad de refrigeración líquida se limita a componentes que encajen dentro de las dimensiones predefinidas del ML07. Para información detallada, por favor consulte el manual.

MILO SERIES

Carcasa Mini-ITX delgada para HTPCs destinados a jugar

ML07

- 1 Clásico diseño SilverStone
- 2 Dispositivo óptico delgado con ranura de carga
- 3 Agujeros de montaje para un SSD/HDD de 2,5" o una bomba Laing DDC
- 4 Puertos frontales USB 3.0 y de E/S
- 5 Un HDD de 3,5" se puede montar en el bracket para la FA
- 6 Acepta tarjetas gráficas de 13"
- 7 Zócalos duales SSD/HDD de 2,5"
- 8 Tarjeta elevadora personalizada de alto rendimiento
- 9 Acepta placa base Mini-ITX y Mini-DTX
- 10 Soporte para tarjeta gráfica ajustable



Recomendaciones de SilverStone productos

ST45SF-G

La SFX ST45SF-G es totalmente modular y más pequeña para conseguir espacio adicional dentro de la carcasa



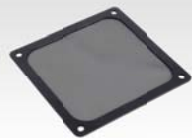
CP07

Cable SATA III con mecanismo de cierre sin roces y conector en 180°



FF123

Útil diseño imantado para una instalación sencilla



NT06-PRO

El último disipador de calor con flexibilidad en casi todas las aplicaciones



FW121

Diseño delgado con un grosor de 15mm para una compatibilidad excelente con diseños de carcasa más pequeñas



Sugo Pack

Consiga un Pack Sugo para llevar cómodamente su ML07 a cualquier lugar



PP05-E

Desorden de cables en carcasas y sistemas pequeños significativamente reducido

