

Серия FTF

FTF 6025

**Высокопроизводительные вентиляторы
малого форм-фактора с широким
спектром применения**

- Идеальные вентиляторы для небольшого электронного оборудования
- Оптимизирован для воздушного потока и давления при работе с низким уровнем шума
- Гидродинамический подшипник (HDB) для увеличения срока службы



Технические характеристики

Модель №	SST-FTF6025B
Цвет	черный
материалы	PBT
ОПОРА	HDB
Соединители	4-контактный PWM & 2+1-контактный
НОМИНАЛЬНОЕ НАЧАЛЬНОЕ НАПРЯЖЕНИЕ	12V 4,5V
НОМИНАЛЬНЫЙ ТОК	0,08 ±0,01A
НОМИНАЛЬНАЯ МОЩНОСТЬ	0,96W
СКОРОСТЬ	PWM: 0 – 3 600 RPM ±10% 12V: 3 600 RPM ±10% Кабель снижения скорости: 2 850 RPM ±10% 5V: 1 300 RPM ±10%
РАСХОД ВОЗДУХА	12V: 15,45 CFM Speed reduction cable: 11,87 CFM 5V: 3,65 CFM
СТАТИЧЕСКОЕ ДАВЛЕНИЕ	12V: 3,55 mmH ₂ O Кабель снижения скорости: 2,21 mmH ₂ O 5V: 0,49 mmH ₂ O
УРОВЕНЬ ШУМА	12V: 25,9 dBA Кабель снижения скорости: 20,2 dBA 5V: 15,5 dBA
СРОК СЛУЖБЫ	40 000 часов
Размеры	50 мм (Ш) x 10 мм (В) x 50 мм (Г)
ВЕС	57,78 Г



SILVERSTONE



Баланс контроля и гибкости

Вентиляторы серии FTF поставляются с 4pin PWM-кабелем и кабелем для снижения скорости, что обеспечивает полный контроль для индивидуальной производительности или снижает максимальную скорость вентилятора для достижения лучшей производительности по сравнению с уровнем шума.



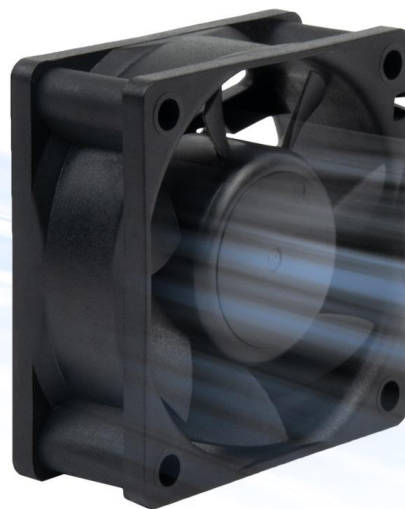
Reduction cable



4pin PWM

Превосходная конструкция мотора

Вентиляторы серии FTF оснащены гидродинамическими подшипниками (HDB), обеспечивающими высокую надежность, высокий воздушный поток, низкий уровень шума и большой срок службы.



4pin PWM



2+1pin



2pin

Уникальный терминальный интерфейс

Поскольку вентиляторы серии FTF предназначены для широкого спектра использования, их дизайн интерфейса разъема определяет все потребности пользователей, включая кабель с оплеткой 2 + 1pin и кабель с оплеткой 4pin PWM, что соответствует требованиям всех возможных сценариев использования.