



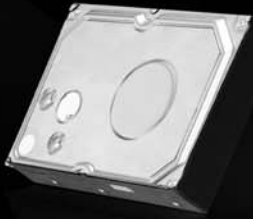
**SILVERSTONE®**  
Designing Inspiration

# CS350

**4U 5-Bay Hot-swap**

เคส พร้อมพื้นที่ สื่อบันทึกเก็บข้อมูลแบบถอดเปลี่ยนได้ทันที

**x5**



แผ่นกรองฝุ่นสำหรับพัดลมในแบบแถบแม่เหล็ก สะดวกต่อการทำความสะอาดฝุ่น  
รองรับกราฟฟิกการ์ดได้ขนาดสูงสุดถึง 13.78" (350 มม.)

สนับสนุนเมนบอร์ด ATX, Micro-ATX

รองรับพาวเวอร์ซัพพลายมาตรฐาน PS2 (ATX) ได้ยาวสูงสุด 250 มม.

รองรับฮาร์ดดิสก์ SATA (6 Gbps) หรือ SAS สูงสุด 5 ตัว ในแบบไม่ต้องใช้ถาดและไม่ต้องใช้สกรูในการยึด

สามารถปรับไฟ LED แสดงสถานะของฮาร์ดดิสก์และระบบการควบคุมพัดลม

ช่องเสียบฮาร์ดดิสก์แต่ละช่องจะมีกุญแจล็อกสีโลหะเพื่อเพิ่มมาตรการความปลอดภัย

รองรับการถอดเสียบฮาร์ดดิสก์ได้ทันทีในแบบ Hot-swap เต็มรูปแบบ

**x2**



## ข้อมูลเฉพาะ

หมายเลขรุ่น	SST-CS350
วัสดุ	SECC
สี	ดำ
เมนบอร์ด	ATX, Micro-ATX
ช่องใส่ไดรฟ์	ภายนอก 5.25 นิ้ว x 1, 12.7 มม. สำหรับ CD / DVD Rom ชนิดบาง (Slim Optical) x 1 3.5 นิ้ว x 5 แบบถอดเปลี่ยนได้ทันที (Hot-swap) ภายใน 2.5 นิ้ว x 2 (ถึง 9.5 มม.), 3.5 นิ้ว x 1
ระบบทำความเย็น	ด้านหน้า พัดลม 120 มม. x 1 ภายใน พัดลม 80 มม. x 1, 3000 รอบต่อนาที (เหนือช่องติดตั้งฮาร์ดดิสก์แบบ Hot-swap) ด้านหลัง ช่องพัดลม 80 มม. x 2
ช่องเสียบเอ็กซ์เทนชัน	7+1
พอร์ต I/O ด้านหน้า	USB 3.0 x 2, Audio x 1, MIC x 1
พาวเวอร์ซัพพลาย	รองรับพาวเวอร์ซัพพลายมาตรฐาน PS2 (ATX) ได้ยาวสูงสุด 250 มม.
เอ็กซ์เทนชันการ์ด	ใช้งานได้กับการ์ดที่มีความยาวสูงสุด 13.78" (350 มม.) รับและความกว้างสูงสุด 4.52" (114 มม.)
ขีดจำกัดของตัวระบายความร้อน	110 มม.
CPU	

ขีดจำกัดของ PSU	250 มม.
น้ำหนักสุทธิ	7.95kg
ขนาด	440 มม. (ท) x 161.2 มม. (ส) x 474 มม. (ล)
ฮาร์ดดิสก์ขนาด 3.5 นิ้วแบบถอดเปลี่ยนได้ทันที	
ความเร็วการถ่ายโอน	สูงสุด 6 Gbps (ดูจากความเร็วในการถ่ายโอนฮาร์ดดิสก์เป็นหลัก)
การเชื่อมต่อ	หัวต่อ 7-Pin SATA x 5 หรืออะแดปเตอร์เชื่อมต่อ SAS*
หัวต่อไฟฟ้า	SATA 15pin x 2
ปากฮาร์ดดิสก์	ดีไซน์แบบกมูญแจอะลูมิเนียมรูปสามเหลี่ยม
ไฟแสดงสถานะ LED	สัญญาณไฟ: สีน้ำเงิน แสดงผล: ไฟกระพริบสีม่วง
ปุ่มสลับ	ความเร็วของพัดลม: สูง / ต่ำ ไฟ LED ของฮาร์ดดิสก์ : เปิด / ปิด

\* ระบบของคุณจะต้องมีความคม SAS หากต้องการใช้ SAS HDD

\*\* ความจุของฮาร์ดไดรฟ์และการรองรับของ RAID ขึ้นอยู่กับตัวควบคุม SAS หรือ SATA ที่ใช้

\*\*\* สามารถใช้งานร่วมกับรางที่ไม่ต้องใช้เครื่องมือได้ - RMS05-22

\*\*\* หากคุณมีความต้องการติดตั้ง CS350 ร่วมกับชุดแร็ค เราขอแนะนำให้การถอดชุดขาของของตัวเคสออกเสียก่อนเป็นลำดับแรก

### Taiwan Headquarters

12F., No.168, Jiankang Rd.,  
Zhonghe Dist., New Taipei City 235,  
Taiwan R.O.C.

Tel: + 886-2-8228-1238 / Fax: + 886-2-8228-7123

For sales and purchasing: sales@silverstonetek.com

### USA

13626 Monte Vista Ave. Unit #A,  
Chino, CA 91710,  
USA

Tel: + 1-909-465-9596 / Fax: + 1-909-465-9569

For General Questions/Sales: usasales@silverstonetek.com

### Europe

Brandstücken 27,  
D-22549 Hamburg,  
Germany

Tel: + 49-40-675931-0 / Fax: + 49-40-675931-66

For sales and purchasing: sales.eu@silverstonetek.de