



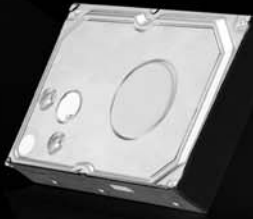
SILVERSTONE[®]
Designing Inspiration

4U 5베이 3.5"

핫스왑 가능 스토리지 샷시

CS350

x5



유지보수가 용이한 방진 자석 팬 필터
13.78인치(350mm)까지의 그래픽 카드 지원
ATX, Micro-ATX 메인보드 지원
최대 250mm의 표준 PS2 (ATX) 지원
트레이와 나사가 없는 구조로 3.5" SAS / SATA 6 Gbit/s 드라이브 5개 지원
상태 지시등 LED와 냉각팬을 조절할 수 있습니다
각 하드디스크 케이스에는 전용 열쇠 자물쇠가 있어 더욱더 안전합니다
SATA 핫스왑 전격 지원

x2



사양

모델 번호	SST-CS350
재질	SECC 바디
색	검은
메인보드	ATX, Micro-ATX
드라이브 베이	외부 5.25" 드라이브 1개, 12.7mm 슬림형 광 드라이브 1개 3.5" 핫스왑 가능 드라이브 5개 내부 2.5" x 2 (9.5mm까지의 지원), 3.5" x 1
냉각 시스템	전면 120mm 팬 1개 내부 80mm 팬 1개, 3000rpm (핫스왑 케이지에 장착) 후면 80mm 팬 슬롯 2개
확장 슬롯	7+1
전면 I/O 포트	USB 3.0 x 2, Audio x 1, MIC x 1
전원 공급장치	최대 250mm의 표준 PS2 (ATX) 지원
확장 카드	13.78" (350mm) 그래픽 카드 지원가능, 폭 제약 - 4.52" (114mm)
CPU 쿨러의 한계	110mm

PSU의 한계	250mm
순 중량	7.95kg
치수	440mm (W) x 161.2mm (H) x 474mm (D)

핫스왑 3.5" HDD 스토리지

전송 속도	최고 6 Gbit/s (하드디스크 전송률에 따라 결정)
메인 인터페이스	7-Pin SATA 커넥터 x 5 또는 SAS* 주요 레인 커넥터
전원 커넥터	SATA 15-Pin x 2
하드디스크 보안	삼각형 모양의 금속 열쇠 디자인
LED 표시등	전원: 파란색 액세스: 보라색 깜빡거림
냉각 팬	팬 회전 속도: 고속 / 저속 하드디스크 지시 LED: 개 / 폐

* SAS HDD를 사용하려면 시스템에 SAS 컨트롤러가 설치되어 있어야 합니다
* 하드 드라이브 용량과 RAID 지원은 사용 중인 SAS 또는 SATA 컨트롤러에 따라 다릅니다

** 트리스 레일 RMS05-22과 호환 가능

*** CS350을 랙에 설치하려는 경우 먼저 바닥 받침대를 제거하십시오

Taiwan Headquarters

12F., No.168, Jiankang Rd.,
Zhonghe Dist., New Taipei City 235,
Taiwan R.O.C.
Tel: + 886-2-8228-1238 / Fax: + 886-2-8228-7123
For sales and purchasing: sales@silverstonetek.com

USA

13626 Monte Vista Ave. Unit #A,
Chino, CA 91710,
USA
Tel: + 1-909-465-9596 / Fax: + 1-909-465-9569
For General Questions/Sales: usasales@silverstonetek.com

Europe

Brandstücken 27,
D-22549 Hamburg,
Germany
Tel: + 49-40-675931-0 / Fax: + 49-40-675931-66
For sales and purchasing: sales.eu@silverstonetek.de