

AP120i-PRO

Verbesserter PWM-gesteuerter 120-mm-Lüfter zur Luftkanalisierung

- Branchenführender Kühler zur Luftkanalisierung
- Duales Kugellager für längere Lebenszeit.
- Kombinierte Lüfterblätter zur Geräuschreduzierung entwickeln
- Integriertes Luftkanalisierungsgitter fungiert zur Reduzierung der Gesamtgröße auch als Lüfterschutz
- Geringer Stromverbrauch
- Breiter Drehzahlbereich von 0 bis 2000 U/min über PWM-Steuerung ermöglicht Leistung auf Abruf



Spezifikationen

Modell Nr.	SST-AP120i-PRO
Farbe	Schwarz
Material	PBT
Lager	Duales Kugellager
Anschlüsse	4-poliger PWM
Spannung	12V DC
Startspannung	7V
Stromstärke	0.21A
Stromverbrauch	2.52W
Drehzahl	0~2000rpm
Luftdurchsatz	0~74 CFM
Statischer Druck	0~2.52mm-H2O
Lautstärke	0~38.9dBA
Abmessungen	120mm (L) x 120mm (W) x 25mm (H)
Gewicht	157g
Lebensdauer	70,000Stunden

Bemerkungen:0rpm@ PWM Duty cycle=0%,500rpm@PWM Duty cycle=20%





SILVERSTONE



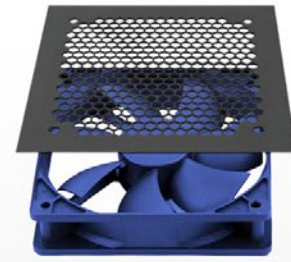
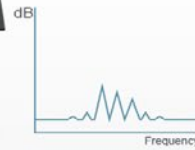
Mixed fan blade design

Hoher statischer Druck / geringe Geräuschemission

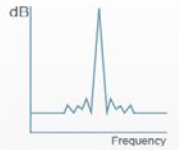
AP120i-PRO verfügt über 9 Lüfterflügel mit kombiniertem Design, die einen konstanten Hochdruckbetrieb ermöglichen, ohne laute Betriebsgeräusche zu verursachen. Perfekt für Gehäuse mit beschränktem Zulufbereich



AP120i-PRO

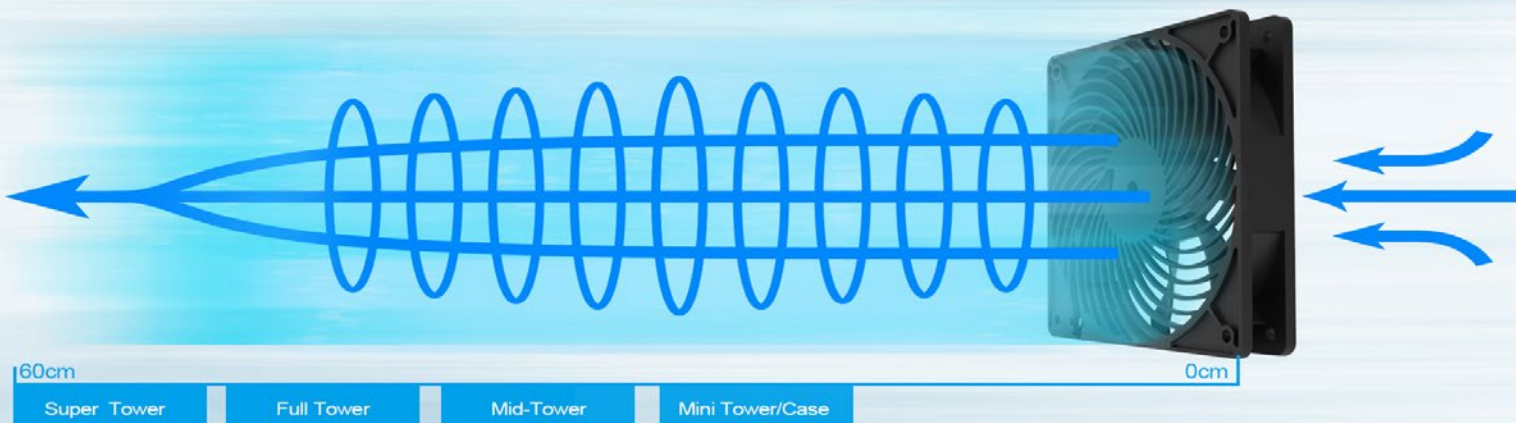


Normal fan



Hochwertiger Motor mit dualem KugellagerGeräuschemission

Ausgestattet mit einem hochwertigen Motor mit aktiver Kühlung und dualem Kugellager für geringere Geräuschemission, höhere Leistung und eine lange Lebensdauer von 70.000 Stunden mittlerer Betriebszeit zwischen Ausfällen



Einzigartiges Flügel- und Gitterdesign

Das einzigartige Flügel- und Gitterdesign des AP120i-PRO erzeugt ausreichend fokussierten Druck, um auch bei minimaler Lüfterdrehzahl und Geräuschemission Luft bis zu 60 cm wegzudrücken. Diese beispiellose Effizienz macht AP120i-PRO zum idealen Gehäuse-Zuluftlüfter