

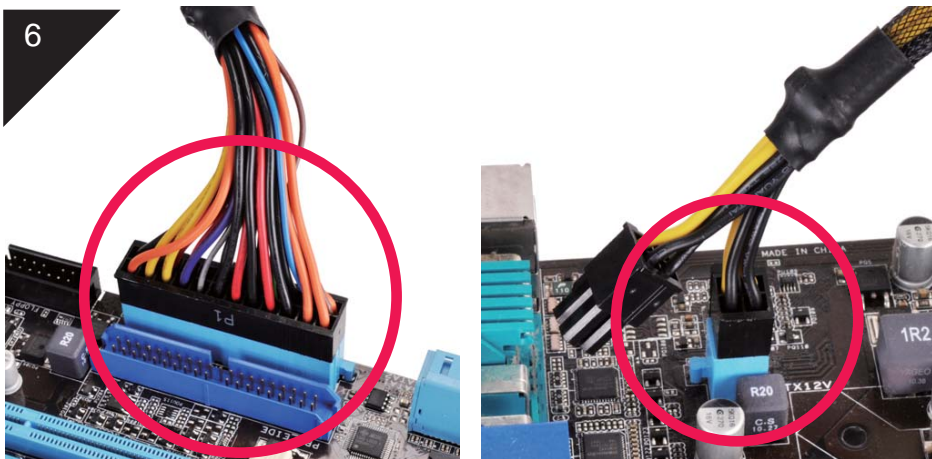


## 如何在裸測情況下檢查您的電源供應器（使用備用主機板測試）

- 1.請準備一片備用主機板。
- 2.為了您的安全，請將主機板放置在不會導電的絕緣體上測試，例如：非導電金屬或木製桌面，以避免觸電。
- 3.為了您的安全，請先關閉電源，並於電源背後I/O 開關處，切換至"0"處以關閉（如電源無開關，此步驟可省略）。（如圖）



- 4.請先將電源上的AC電源插頭拔除。
- 5.將連接在其餘零組件上的電源線材拔除。
- 6.請先將20/24pin電源線插至主機板20/24pin電源插槽，接著將4/8pin EPS / ATX 12V電源線插至主機板4/8pin 電源插槽。（如圖）



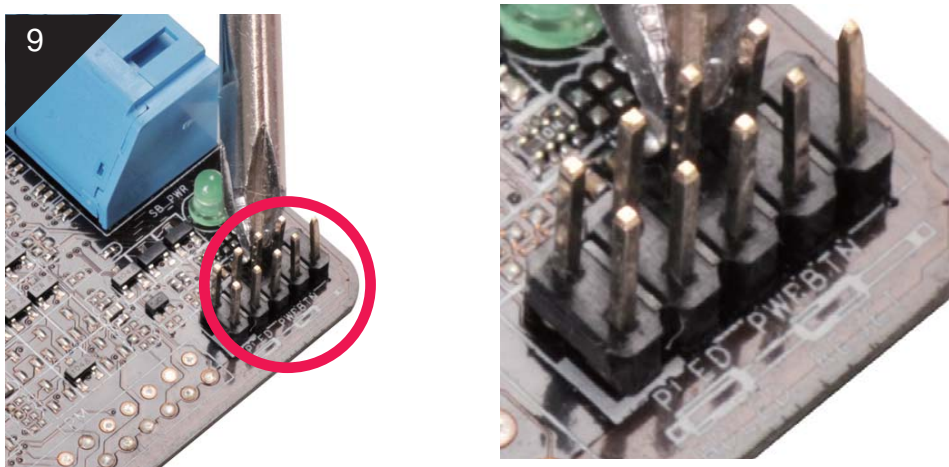
- 7.重新將AC電源線插頭插入電源。注意：在裸測情況下檢查您的電源供應器時，請避免連接超過一組以上的硬體。請確認AC電源線是直接插在牆壁上插座，不經過任何濾波器或UPS。（如圖）



8.開啟電源，接著在電源背後I/O 開關處，切換至"I"處。(如圖)



9.以金屬工具（例如：螺絲起子）輕觸主機板的開機針角。(如圖)



10.若電源風扇開始運轉，那麼您的電源應可初步判定為運作正常。

注意：在裸測情況下檢查您的電源供應器時，請避免連接超過一組以上的硬體。