



Как запустить ваш блок питания (тест на запасной материнской плате)

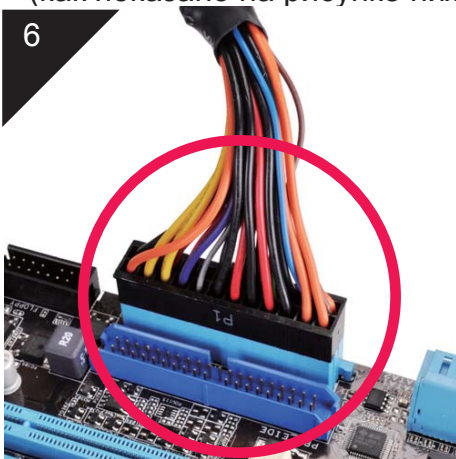
1. Пожалуйста, подготовьте запасную материнскую плату, которую вы не используете в рабочей системе.
2. Для вашей безопасности, пожалуйста, положите материнскую плату на непроводящую поверхность, например, на непроводящий металлический или деревянный стол, чтобы избежать короткого замыкания или удара током.
3. Для вашей безопасности, пожалуйста, выключите блок питания, а затем установите переключатель I/O (если он имеется) на задней стороне блока питания в положение "O".
(как показано на рисунке ниже)

3



4. Отключите кабель питания от сети.
5. Отключите все аппаратные устройства от блока питания.
6. Подключите разъем питания 20 / 24pin к соответствующему разъему на материнской плате, затем подключите 4 / 8pin разъем EPS / ATX 12V к разъему питания процессора.
(как показано на рисунке ниже)

6



7. Подключите кабель питания к блоку питания. Убедитесь в том, что кабель подключен непосредственно к розетке, а не через какие-либо сетевые фильтры или ИБП.
(как показано на рисунке ниже)

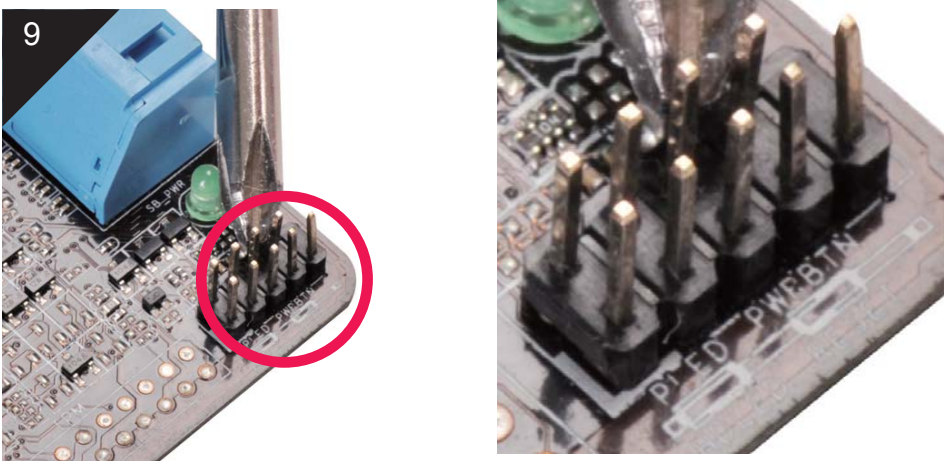
7



8. Включите блок питания, установите переключатель I/O в положение "I".
(как показано на рисунке ниже)



9. Используйте инструмент (например, отвёртку), чтобы активировать разъём включения компьютера на материнской плате. (как показано на рисунке ниже)



10. Если вентилятор блока питания начал вращаться, то блок питания работает.

Примечание: Не следует использовать более одного подключенного устройства при запуске блока питания таким образом.