

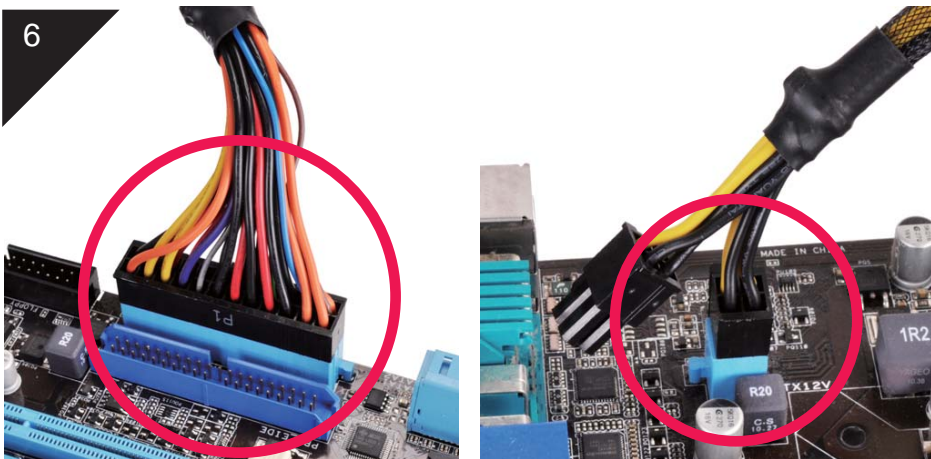


전원 공급장치를 점프 시동하는 방법(예비 마더보드 테스트)

1. 작동 중인 시스템에서 사용하지 않아도 되는 예비 마더보드를 준비하십시오.
2. 안전을 위해 예를 들어 비전도성 금속이나 목재 책상과 같은 비전도성 표면에 마더보드를 올려놓고 테스트하여 감전이나 충격을 방지하십시오.
3. 안전을 위해 먼저 전원 공급장치를 끈 후 전원 공급장치의 뒷면에 있는 I/O 스위치 (있는 경우) 를 "O" 위치로 설정하십시오. (아래 그림 참조)



4. 전원 공급장치에서 AC 전원 코드를 뽑으십시오.
5. 전원 공급장치에서 모든 하드웨어 케이블을 뽑으십시오.
6. 20 / 24핀 마더보드 커넥터를 마더보드의 20 / 24핀 슬롯에 연결한 후 4 / 8핀 EPS / ATX 12V 커넥터를 마더보드 4 / 8핀 슬롯에 연결하십시오. (아래 그림 참조)



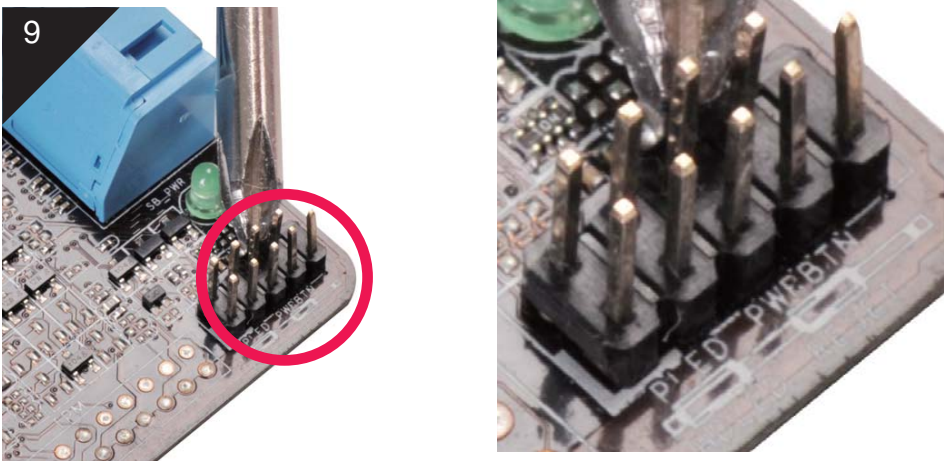
7. AC 전원 코드를 전원 공급장치에 다시 끼우십시오. 벽 콘센트에서 AC 전원 코드를 필터 또는 UPS 없이 직접 끼우십시오. (아래 그림 참조)



8.전원 공급장치를 켜 후 전원 공급장치의 I/O 스위치를 "I" 위치로 설정하십시오. (아래 그림 참조)



9.공구(예: 스크루드라이버)를 사용하여 마더보드의 전원 켜기 핀을 가볍게 터치하십시오. (아래 그림 참조)



10.전원 공급장치 팬이 작동 중이면, 아마도 전원 공급장치가 작동 중인 것입니다.

참조: 점프 시동을 수행하는 동안에는 2개 이상의 장치를 사용하지 마십시오.