

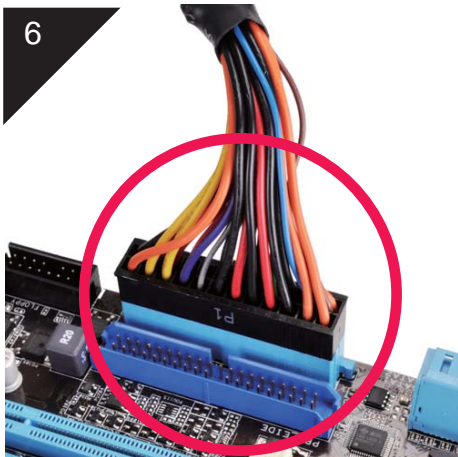


Come avviare l'alimentazione (test della scheda madre di riserva)

1. Preparare una scheda madre di riserva che non viene utilizzata in un sistema funzionante.
2. Per motivi di sicurezza, collegare la scheda madre su una superficie non conduttiva per il test, ad esempio scrivania in metallo non conduttivo o in legno per evitare cortocircuiti o scosse elettriche.
3. Per motivi di sicurezza, spegnere prima l'alimentazione, quindi portare l'interruttore I/O sul retro dell'alimentatore (se disponibile) su "O". (come mostrato di seguito)



4. Scollegare il cavo di alimentazione CA dall'alimentazione.
5. Scollegare tutti i cavi dei dispositivi hardware dall'alimentazione.
6. Collegare il connettore della scheda madre a 20 / 24 pin nello slot a 20 / 24 pin della scheda madre, quindi collegare un connettore a 12 V EPS / ATX a 4 / 8 pin nello slot a 4 / 8 pin della scheda madre. (come mostrato di seguito)



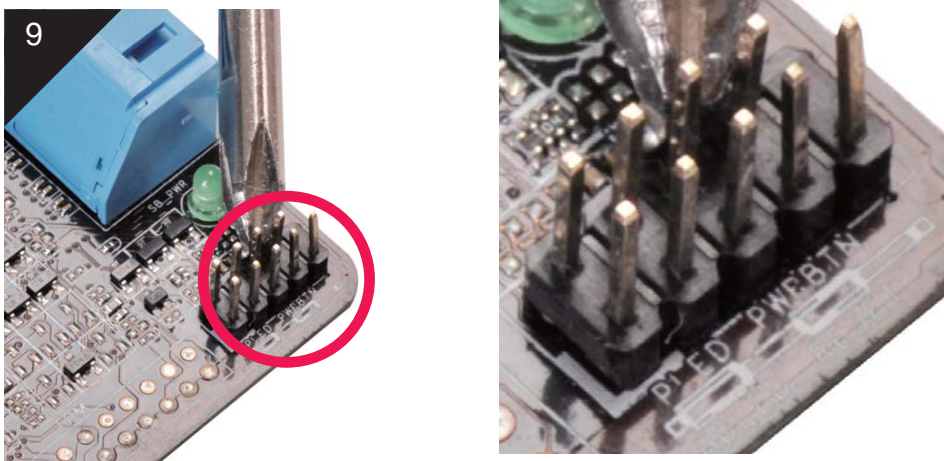
7. Ricollegare il cavo di alimentazione CA all'alimentazione. Assicurarsi che il cavo di alimentazione CA sia collegato direttamente dalla presa a parete senza filtri o UPS. (come mostrato di seguito)



8. Accendere l'alimentazione; quindi portare l'interruttore I/O dell'alimentatore su "I".
(come mostrato di seguito)



9. Utilizzare utensili (ad esempio, cacciavite) per toccare leggermente il pin di accensione sulla scheda madre. (come mostrato di seguito)



10. Se la ventola di alimentazione è in funzione, è probabile che funzioni. (come mostrato di seguito)

Nota: Evitare di utilizzare più di un dispositivo quando si esegue l'avvio.