

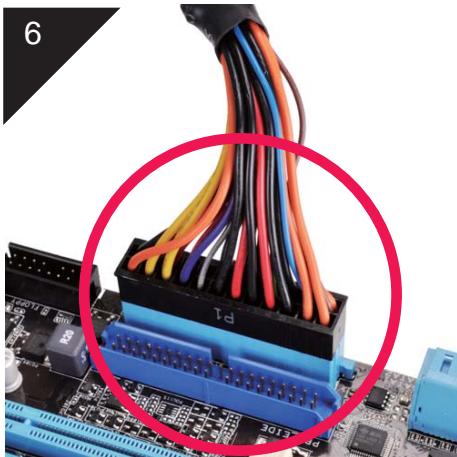


## Comment tester votre bloc d'alimentation (Test à l'aide d'une carte mère supplémentaire)

1. Veuillez préparer une carte mère que vous n'utilisez pas dans l'un de vos systèmes.
2. Pour votre sécurité, veuillez placer la carte mère sur une surface non conductrice durant la phase de test, comme par exemple un bureau en bois ou en métal non conducteur, pour éviter tout court-circuit ou choc électrique.
3. Pour votre sécurité, veuillez éteindre le bloc d'alimentation et mettre le bouton situé au dos sur la position « O » [Si ce bouton est présent]. (Comme indiqué ci-dessous)



4. Débranchez le câble secteur du bloc d'alimentation.
5. Débranchez tous les câbles du bloc d'alimentation de vos périphériques.
6. Branchez le câble 20 / 24-pin du bloc d'alimentation dans le slot correspondant sur la carte mère, puis branchez le câble 4 / 8-pin EPS ATX 12V dans le slot correspondant. (Comme indiqué ci-dessous)



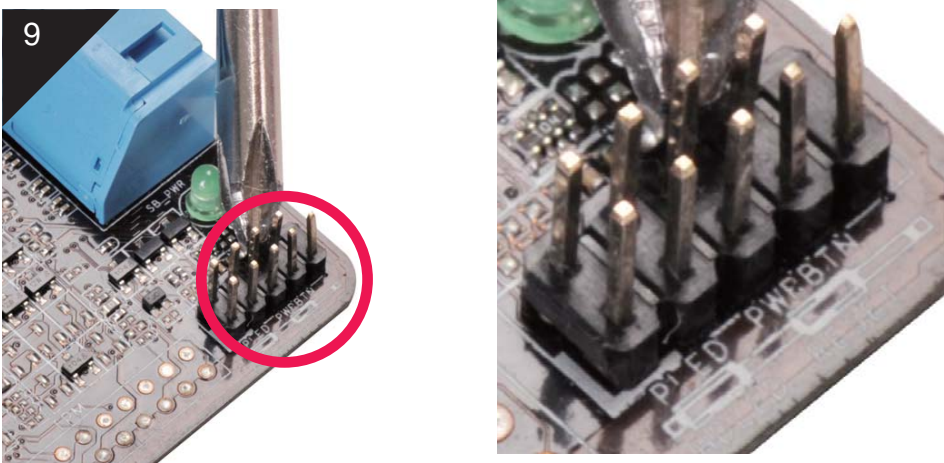
7. Rebranchez le câble secteur sur le bloc d'alimentation. Assurez vous que ce câble est branché directement sur une prise murale sans passer par une multiprise filtrée ou un onduleur. (Comme indiqué ci-dessous)



8. Allumez le bloc d'alimentation et mettez le bouton sur la position « I ». (Comme indiqué ci-dessous)



9. Utilisez un tournevis ou un outil similaire pour activer les pins du connecteur de démarrage de la carte mère. (Comme indiqué ci-dessous)



10. Si le ventilateur du de l'alimentation se met en route, cette dernière est probablement parfaitement fonctionnelle.

Note: Évitez d'utiliser plus d'un périphérique à la fois durant la phase de test de fonctionnement.