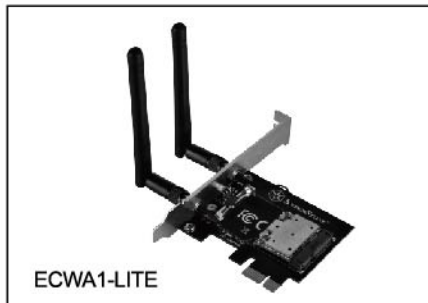


STEP 5
Installation complete.



ECWA1



ECWA1-LITE

DEUTSCH

Damit ist die Installation abgeschlossen.

FRANÇAIS

Le montage est terminé.

ESPAÑOL

Instalación completa.

ITALIANO

L'installazione è completata.

РУССКИЙ

Установка завершена.

繁體中文

安裝完成

簡體中文

安裝完成

日本語

インストール完了。

한국어

설치가 완료되었습니다.

ไทย

การติดตั้งสมบูรณ์

ATTENTION

ENGLISH

After installation, please install appropriate/compatible driver that is designed to work with your Wi-Fi card into your operating system. The ECWA1 itself does not require its own device driver to work.

DEUTSCH

Bitte installieren Sie nach dem Einbau geeignete/kompatible Treiber, damit Ihre WLAN-Karte unter Ihrem Betriebssystem arbeitet. Die ECWA1 selbst erfordert keinen eigenen Gerätetreiber, damit sie funktioniert.

FRANÇAIS

Après le montage, n'oubliez pas d'installer le pilote compatible avec votre carte Wi-Fi et votre système d'exploitation. L' ECWA1 en lui-même ne requiert l'installation d'aucun pilote.

ESPAÑOL

tras la instalación, por favor instale el controlador apropiado/compatible que esté diseñado para su tarjeta Wi-Fi y su sistema operativo. El ECWA1 en sí no necesita de controlador propio para funcionar.

ITALIANO

Dopo l'installazione, è necessario installare il driver appropriato/compatibile che è stato progettato per lavorare con la scheda Wi-Fi sul proprio sistema operativo. ECWA1 stesso non richiede un proprio driver per funzionare.

РУССКИЙ

После установки устройства установите в используемую операционную систему соответствующий или совместимый драйвер, обеспечивающий работу данной Wi-Fi-карты. Непосредственно для работы самого устройства ECWA1 собственные драйверы не требуются.

繁體中文

安裝完成後，請依照您的無線網路擴充卡的型號來安裝適合的驅動程式於您的作業系統上，ECWA1並不需要安裝任何的驅動程式即可以使用！
※ECWA1需搭配適合的無線網路擴充卡方能得到最佳的無線網路訊號

簡體中文

安裝完成後，請依照您的無線網路擴充卡的型號來安裝適合的驅動程式於您的操作系統上，ECWA1並不需要安裝任何的驅動程式即可以使用！
※ECWA1需搭配適合的無線網路擴充卡方能得到最佳的無線網路訊號

日本語

インストール後、Wi-Fiカードがご使用のオペレーティングシステムで動作するように、適切な互換性のあるドライバをインストールしてください。
ECWA1自体は動作にドライバを必要としません。

한국어

설치가 끝난 다음 사용자의 운영 체제에 포함된 드라이버 중에서 Wi-Fi 카드와 호환되는 드라이버를 설치하십시오. ECWA1 작동에는 전용 장치 드라이버가 필요하지 않습니다.

ไทย

หลังจากการติดตั้ง โปรดติดตั้ง ไดรเวอร์ที่ เหมาะสม/ใช้ด้วยกัน ได้ซึ่ง ได้ รับการออกแบบมาเพื่อทำงานกับการ์ด Wi-Fi ของคุณลงในระบบปฏิบัติการของคุณ ถ้า ECWA1 เองไม่ต้องการ ไดรเวอร์เฉพาะของอุปกรณ์เพื่อทำงาน



SILVERSTONE[®]
Designing Inspiration

Mini PCI-E to PCI-E adapter
with dual band
(2.4GHz/5GHz)
MIMO antenna

ECWA1

ECWA1-LITE



ECWA1

ECWA1-LITE

- Mini PCI-E to standard PCI-E x1 adapter card
- Support PCIe x1 at 1.5V and 3.3V
- Includes standard height and low profile expansion brackets
- 2 x dual band (2.4G 3dBi / 5G 5dBi) MIMO antenna (ECWA1)
- 2 x dual band (2.4G 2dBi / 5G 3dBi) MIMO antenna (ECWA1-LITE)
- Includes circular magnetic base with gold plated SMA plug RP and 1.5m cable (ECWA1)

Warranty Information

This product has a limited 1 year warranty in North America, Europe, and Australia. For information on warranty periods in other regions, please contact your reseller or SilverStone authorized distributor.

Warranty terms & conditions

1. Product component defects or damages resulted from defective production is covered under warranty. Defects or damages with the following conditions will be fixed or replaced under SilverStone Technology's jurisdiction.
 - a) Usage in accordance with instructions provided in this manual, with no misuse, overuse, or other inappropriate actions.
 - b) Damage not caused by natural disaster (thunder, fire, earthquake, flood, salt, wind, insect, animals, etc...)
 - c) Product is not disassembled, modified, or fixed. Components not disassembled or replaced.
 - d) Warranty mark/stickers are not removed or broken.
 Loss or damages resulted from conditions other than ones listed above are not covered under warranty.
2. Under warranty, SilverStone Technology's maximum liability is limited to the current market value for the product (depreciated value, excluding shipping, handling, and other fees). SilverStone Technology is not responsible for other damages or loss associated with the use of product.
3. Under warranty, SilverStone Technology is obligated to repair or replace its defective products. Under no circumstances will SilverStone Technology be liable for damages in connection with the sale, purchase, or use including but not limited to loss of data, loss of business, loss of profits, loss of use of the product or incidental or consequential damage whether or not foreseeable and whether or not based on breach of warranty, contract or negligence, even if SilverStone Technology has been advised of the possibility of such damages.
4. Warranty covers only the original purchaser through authorized SilverStone distributors and resellers and is not transferable to a second hand purchaser.
5. You must provide sales receipt or invoice with clear indication of purchase date to determine warranty eligibility.
6. If a problem develops during the warranty period, please contact your retailer/reseller/SilverStone authorized distributors or SilverStone <http://www.silverstonetek.com>. Please note that: (i) You must provide proof of original purchase of the product by a dated itemized receipt; (ii) You shall bear the cost of shipping (or otherwise transporting) the product to SilverStone authorized distributors. SilverStone authorized distributors will bear the cost of shipping (or otherwise transporting) the product back to you after completing the warranty service; (iii) Before you send the product, you must be issued a Return Merchandise Authorization ("RMA") number from SilverStone. Updated warranty information will be posted on SilverStone's official website. Please visit <http://www.silverstonetek.com> for the latest updates.

Additional info & contacts

For North America (usasupport@silverstonetek.com)
SilverStone Technology in North America may repair or replace defective product with refurbished product that is not new but has been functionally tested. Replacement product will be warranted for remainder of the warranty period or thirty days, whichever is longer. All power supplies should be sent back to the place of purchase if it is within 30 days of purchase, after 30 days, customers need to initiate RMA procedure with SilverStone Technology in USA by first downloading the "USA RMA form for end-users" form from the below link and follow its instructions.
<http://silverstonetek.com/contactus.php>
For Australia only (support@silverstonetek.com)
Our goods come with guarantees that cannot be excluded under the Australian Consumer Law. You are entitled to a replacement or refund for a major failure and for compensation for any other reasonably foreseeable loss or damage. You are also entitled to have the goods repaired or replaced if the goods fail to be of acceptable quality and the failure does not amount to a major failure. Please refer to above "Warranty terms & conditions" for further warranty details.
SilverStone Technology Co., Ltd. 12F No. 168 Jiansong Rd., Zhonghe Dist., New Taipei City 235 Taiwan R.O.C. + 886-2-8228-1238 (standard international call charges apply)
For Europe (support.eu@silverstonetek.de)
For all other regions (support@silverstonetek.com)

SilverStone Technology Co., Ltd.
www.silverstonetek.com

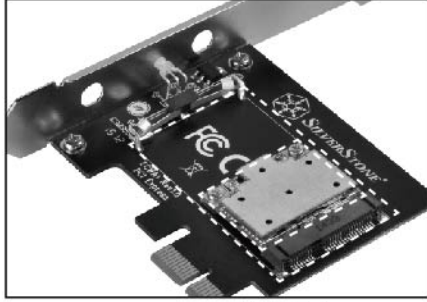
support@silverstonetek.com

NO: G11224140

Installation Chart

STEP 1

ECWA1 supports full size or half size Wi-Fi cards. For full size card installation, insert the card into the card slot, then press down to lock it in place. For half size card installation, secure with included screws after inserting it into the card slot.



DEUTSCH

ECWA1 unterstützt WLAN-Karten mit voller oder halber Größe. Bei der Installation einer Karte mit voller Größe stecken Sie die Karte in den Kartensteckplatz; drücken Sie sie dann nach unten, bis sie einrastet. Bei der Installation einer Karte mit halber Größe sichern Sie die Karte nach Einstecken in den Kartensteckplatz die den mitgelieferten Schrauben.

FRANÇAIS

L'ECWA1 est compatible avec les cartes Wi-Fi half size et full size. Dans le cas du montage d'une carte full size, insérez-la dans l'emplacement dédié, appuyez ensuite dessus vers le bas pour la fixer définitivement. Dans le cas du montage d'une carte half size, fixez-la au moyen des vis fournies après l'avoir insérée dans l'emplacement qui lui est réservé.

ESPAÑOL

El ECWA1 acepta tarjetas Wi-Fi de tamaño completo o de mitad de tamaño. Para la instalación de tarjetas de tamaño completo, inserte la tarjeta en el zócalo para la misma, luego presione hacia abajo para encajarla en su sitio. Para la instalación de tarjetas de mitad de tamaño, fijela con los tornillos incluidos tras insertarla en el zócalo para la tarjeta.

ITALIANO

ECWA1 supporta schede Wi-Fi di formato full o half size. Per l'installazione delle schede di formato full size, inserire la scheda nell'alloggio e premere verso il basso per bloccarla in posizione. Per l'installazione delle schede di formato half size, inserire la scheda nell'alloggio e fissarla utilizzando le viti fornite in dotazione.

РУССКИЙ

ECWA1 поддерживает полноразмерные Wi-Fi-карты или Wi-Fi-карты половинного размера. Чтобы установить полноразмерную карту, вставьте карту в слот и надавите на нее для закрепления на месте. Чтобы установить карту половинного размера, вставьте ее в соответствующий слот и закрепите винтами из комплекта поставки.

繁體中文

ECWA1可支援長卡或短卡，長卡採用彈片扣具，將卡插入卡槽後按壓扣住即可。短卡則需以隨附螺絲鎖固。

簡體中文

ECWA1可支持長卡或短卡，長卡採用彈片扣具，將卡插入卡槽後按壓扣住即可。短卡則需以隨附螺絲鎖固。

日本語

ECWA1は、フルサイズまたはハーフサイズWi-Fiカードに対応します。フルサイズカード装着には、カードをカードスロットに入れてからロックを押下げて固定します。ハーフサイズカード装着には、カードスロットに入れてから付属のネジで固定します。

한국어

ECWA1은 풀 사이즈 또는 하프 사이즈 Wi-Fi 카드를 지원합니다. 풀 사이즈 카드를 설치할 경우 카드를 카드 슬롯에 끼운 다음 눌러서 제자리에 고정시킵니다. 하프 사이즈 카드를 설치할 경우 카드를 카드 슬롯에 끼운 다음 함께 제공된 나사로 고정시킵니다.

ไทย

ECWA1 สนับสนุนการ์ด Wi-Fi ขนาดปกติหรือขนาดครึ่งหนึ่ง สำหรับการติดตั้งการ์ดขนาดปกติ ให้เสียบการ์ดลงในสล็อตการ์ด จากนั้นกดลงเพื่อล็อกการ์ดให้เข้าที่ตำแหน่ง สำหรับการติดตั้งการ์ดขนาดครึ่งหนึ่ง ให้ยึดการ์ดด้วยไขควงที่แนบมาหลังจากเสียบการ์ดลงในสล็อตการ์ดแล้ว

ESPAÑOL

Tras la instalación de la tarjeta, conecte los cables SMA al conector de la antena de la tarjeta Wi-Fi y al zócalo de expansión.

ITALIANO

Dopo l'installazione della scheda, collegare i cavi SMA al connettore antenna della scheda Wi-Fi ed all'alloggio di espansione.

РУССКИЙ

После установки карты соедините SMA-кабели с антенным разъемом Wi-Fi-карты и со слотом расширения.

日本語

カード装着後、SMAケーブルをWi-Fiカードのアンテナコネクタ、および拡張スロットに接続します。

한국어

카드 설치가 끝나면 SMA 케이블을 Wi-Fi 카드의 안테나 커넥터와 확장 슬롯에 연결합니다.

ไทย

หลังจากการติดตั้งการ์ด เชื่อมต่อสายเคเบิล SMA เข้ากับขั้วต่อเสาอากาศของการ์ด Wi-Fi และเข้ากับแผงขยายนับสล็อต

STEP 3

Insert assembled ECWA1 into the motherboard's PCI-E slot and secure with screw if necessary.

DEUTSCH

Stecken Sie die montierte ECWA1 in den PCI-E-Steckplatz des Motherboards und sichern Sie sie bei Bedarf mit einer Schraube.

FRANÇAIS

Insérez l'ECWA1 assemblé dans un port PCI-e de la carte-mère et fixez-la si nécessaire avec une vis.

ESPAÑOL

Inserte el ECWA1 en el zócalo PCI-E de la placa base y fjelo con tornillos si es necesario.

ITALIANO

Inserire l'unità ECWA1 assemblata nell'alloggio PCI-E della scheda madre e fissarla con la vite, se necessario.

РУССКИЙ

Вставьте собранное устройство ECWA1 в слот PCI-E системной платы и при необходимости закрепите его винтами.

繁體中文

安裝完成後，請將ECWA1插入電腦的PCI-E插槽內並鎖上螺絲固定。

簡體中文

安裝完成后，請將ECWA1插入計算機的PCI-E插槽內並鎖上螺絲固定。

日本語

組み上がったECWA1をマザーボードのPCI-Eスロットに装着し、必要に応じてネジで固定します。

한국어

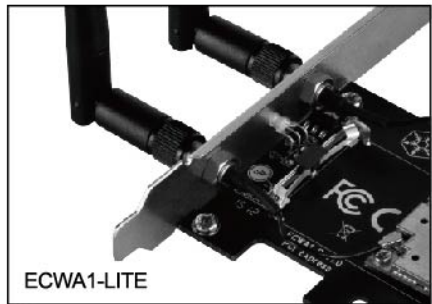
조립한 ECWA1을 마더보드의 PCI-E 슬롯에 끼우고 필요한 경우 나사로 고정합니다.

ไทย

เชื่อม ECWA1 ที่ประกอบแล้วเข้ากับสล็อต PCI-E ของเมนบอร์ด และให้ยึดด้วยสกรูถ้าจำเป็น

STEP 4

Connect included dual band Wi-Fi antenna to ECWA1's RP connector and rotate it if necessary to achieve best possible signal strength.



DEUTSCH

Verbinden Sie die mitgelieferte Dualband-WLAN-Antenne mit dem RP-Anschluss der ECWA1; drehen Sie sie bei Bedarf zur Erzielung bestmöglicher Signalstärke.

FRANÇAIS

Connectez l'antenne Wi-Fi bi-bande incluse au connecteur RP de l'ECWA1 et orientez-la si besoin est pour obtenir le meilleur signal possible.

ESPAÑOL

Conecte la antena Wi-Fi de banda dual incluida al conector RP del ECWA1 y gírela si es necesario para conseguir la mejor potencia de señal posible.

ITALIANO

Collegare l'antenna dual band Wi-Fi, fornita in dotazione, al connettore RP di ECWA1 e ruotarla, se necessario, per ottenere il miglior segnale possibile.

РУССКИЙ

Подключите входящую в комплект поставки двухдиапазонную Wi-Fi-антенну к разъему RP устройства ECWA1 и при необходимости поверните ее для достижения максимально возможной мощности сигнала.

繁體中文

請將雙頻無線網路天線插入ECWA1的RP接頭上，並將天線放置於適當的位置，以得到最佳的無線網路訊號。

簡體中文

請將雙頻無線網路天線插入ECWA1的RP接頭上，並將天線放置於適當的位置，以得到最佳的無線網路訊號。

日本語

付属のデュアルバンドWi-FiアンテナをECWA1のRPコネクタに接続し、信号強度が最大になるようアンテナの向きを調節します。

한국어

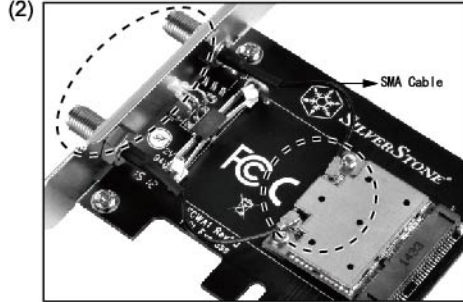
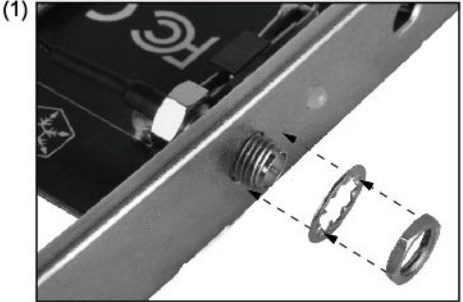
함께 제공된 듀얼 밴드 Wi-Fi 안테나를 ECWA1의 RP 커넥터에 연결하고, 가능한 한 고 내에서 최상의 신호 세기를 얻는 데 필요할 경우 안테나를 돌립니다.

ไทย

เชื่อมเสาอากาศ Wi-Fi คู่แบบคู่ที่แนบมาเข้ากับขั้ว RP ของ ECWA1 และหมุนทิศทางให้สัญญาณแรงที่สุดเท่าที่จะเป็นไปได้

STEP 2

After card installation, connect the SMA cables to Wi-Fi card's antenna connector and to the expansion slot.



DEUTSCH

Schließen Sie nach der Karteninstallation die SMA-Kabel am Antennenanschluss der WLAN-Karte und am Erweiterungssteckplatz an.

FRANÇAIS

Après avoir monté la carte, branchez les câbles SMA sur les connecteurs de la carte Wi-Fi sur la carte d'extension.

繁體中文

固定後，請取出高頻同軸電纜線 (SMA Cable)，一端插入無線網路卡上之天線接頭，另一端插入槽板固定。

簡體中文

固定后，請取出高頻同軸電纜線 (SMA Cable)，一端插入無線網路卡上之天線接頭，另一端插入槽板固定。