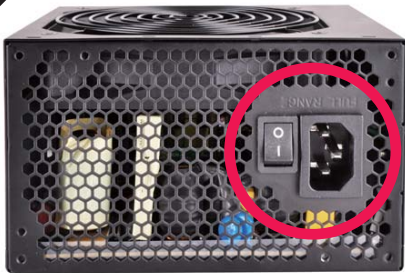




So geben Sie Ihrem Netzteil Starthilfe (Reserve-Motherboard-Test)

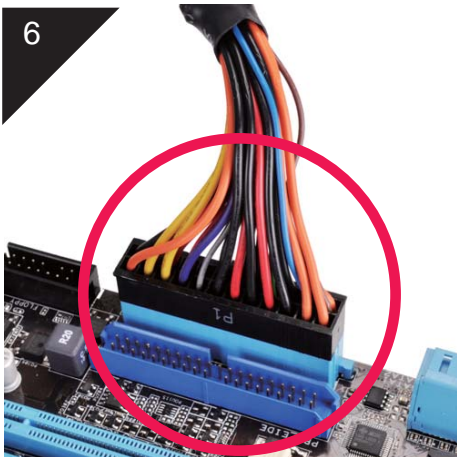
1. Bitte nehmen Sie ein Reserve-Motherboard zur Hand, das Sie nicht in einem funktionierenden System verwenden.
2. Bitte legen Sie das Motherboard aus Sicherheitsgründen auf einen nicht leitfähigen Untergrund, zum Beispiel auf einen nicht leitfähigen Metall- oder Holztisch; andernfalls besteht Kurzschluss- oder Stromschlaggefahr.
3. Bitte schalten Sie das Netzteil aus Sicherheitsgründen zunächst aus. Bringen Sie dann den I/O-Schalter an der Rückseite des Netzteils (falls verfügbar) in die "O"-Position. (nachstehend gezeigt)

3



4. Trennen Sie das Netzkabel vom Netzteil.
5. Trennen Sie alle Hardwaregerätekabel vom Netzteil.
6. Verbinden Sie den 20-/24-poligen Motherboard-Anschluss mit dem 20-/24-poligen Steckplatz des Motherboards. Verbinden Sie dann den 4-/8-poligen EPS-/ATX-12-V-Anschluss mit dem 4-/8-poligen Motherboard-Steckplatz. (nachstehend gezeigt)

6



7. Schließen Sie das Netzkabel wieder an das Netzteil an. Achten Sie darauf, dass das Netzkabel direkt von der Steckdose (ohne Filter oder USV) angeschlossen ist. (nachstehend gezeigt)

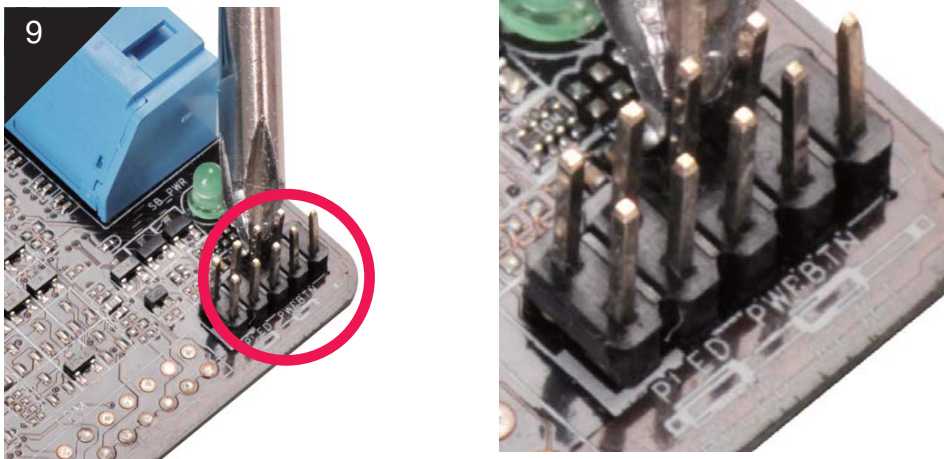
7



8. Schalten Sie das Netzteil ein; bringen Sie dann den I/O-Schalter des Netzteils in die "I"-Position. (nachstehend gezeigt)



9. Berühren Sie den Einschaltkontakt am Motherboard vorsichtig mit einem Werkzeug (z. B. einem Schraubendreher). (nachstehend gezeigt)



10. Wenn der Netzteil Lüfter läuft, war die Starthilfe offenbar erfolgreich. (nachstehend gezeigt)

Hinweis: Verwenden Sie bei der Starthilfe nach Möglichkeit nicht mehr als ein Gerät.